

外壁用

光の反射や色彩の変化が楽しめる

# クリスタルウォール

ガラス調仕上げ塗材

環境に優しい  
リサイクル  
ガラス

クリスタルウォールは「**廃ガラス**」から生まれた、環境に優しい製品です。

高耐候性

優れた  
防藻防カビ性

ガラスビーズの  
光沢感

Crystal Wall

## 特徴

### 高耐候性

骨材に「ガラス」を用いることによりガラスの不変性と併せ、結合材に高グレードのアクリルシリコン樹脂を用いているため、強靱な塗膜が紫外線や風雨から建物を長期に渡り保護します。

### 優れた防藻防カビ性

骨材に使用しているクリスタルストーン・サンドは、ガラス100%のため、物性が非常に安定しており、併せて防藻防カビ剤を配合することにより、防藻・防カビ性に優れた塗材となっています。

※施工部位の立地条件により持続性や効果の程度は変わります。

### ガラスビーズの光沢感

光の反射や透過により、見た目の変化や適度なキラキラ感が発生し、季節や時間帯等により色彩の変化が楽しめます。

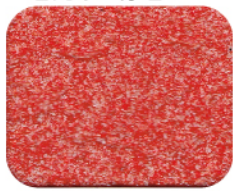
## 工程

- ①下地調整
- ②水洗い
- ③下塗り
- ④中塗り
- ⑤主材塗り
- ⑥凸部押さえ

色見本<原色>



▲CW-101



特注色 ▲CW-102



▲CW-103



▲CW-104



▲CW-105



▲CW-106



▲CW-107

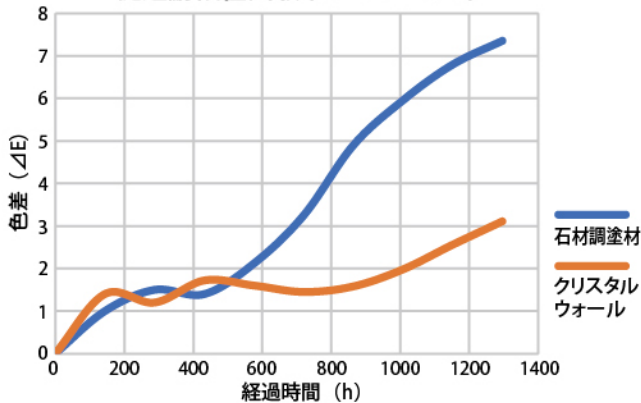


▲CW-108

他にもお色がございます。お気軽にお問い合わせください。

設計単価(規模300㎡)  
6,500円/㎡~

### 促進耐候性試験(スーパーUV)



促進耐候性試験(スーパーUV)による色の变化をグラフ化した結果です。800時間(10~15年相当)で色の变化(ΔE)が3以下であることが高耐候性塗料の一つの目安となります。

**クリスタルウォールは、一般石材調仕上塗材と比較して、非常に色の变化が少ない塗材です。**

取扱店



一般社団法人 ガラス未来研究所

ガラスが拓く  
新しい未来を!

e-mail [info@glass-mirai.jp](mailto:info@glass-mirai.jp) HP <https://glass-mirai.jp>

Tel 06-6315-6300 Fax 06-6315-6400

〒530-0018 大阪市北区小松原町2番4号 大阪富国生命ビル4階 テラプロジェクト内